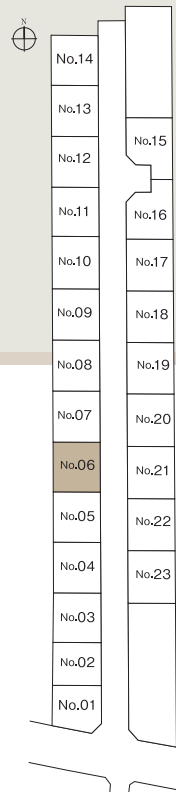


No.06 | 4LDK

【収納計画】

- シューズインクロゼット ●シューズボックス ●玄関ホール収納
- 床下収納2ヶ所 ●カップボード ●リビング収納 ●洗面棚
- トイレ埋込収納 ●各居室クロゼット ●ウォークインクロゼット

敷地面積 / 115.21㎡ (34.85坪)
 延床面積 / 91.92㎡ (27.75坪)
 1F床面積 / 45.96㎡ (13.87坪)
 2F床面積 / 45.96㎡ (13.87坪)

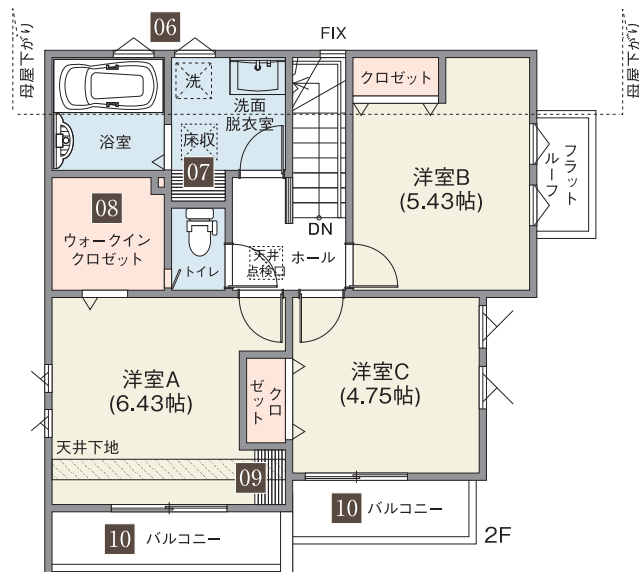
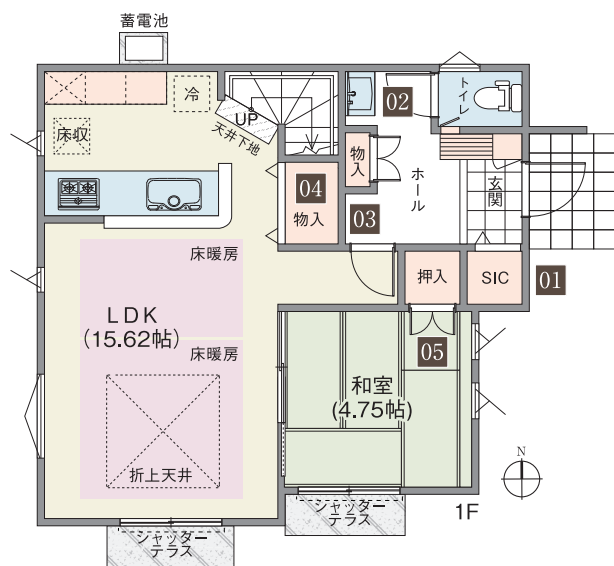


01 ベビーカーやキッズバイク、アウトドア用品にゴルフバッグなど、外で使う物が収納できるシューズインクロゼット。

02 帰宅後すぐに手洗いやうがいができたり、お客様用に気兼ねなく貸し出せる玄関ホール手洗い器。

03 掃除道具や日用品を収納したり、ペットのお散歩グッズなども収納できる玄関ホールの収納。

04 おもちゃや日用品、掃除道具などリビングで使う様々なものを収納できるリビング収納。



05 和室にも収納があるので、お子様のおもちゃやお昼寝用布団などちょっとしたものが収納できます。

06 洗面室・浴室を2階に設置。洗濯時の階段の上り下りを軽減。家事動線を考慮した嬉しい設計です。

07 タオルや着替え、洗濯洗剤やネットなどが収納できる、あると便利な洗面棚。

08 衣類だけでなく、バッグや小物までたっぷり収納できるウォークインクロゼット。

09 書斎コーナーやドレッサーなどにも使えるちょうどいい大きさの造り付けカウンターを主寝室に設置。

10 バルコニーを2ヶ所設置。用途に合わせて使い分けることもできます。



スマイルタウン 立川50期
 smile town Tachikawa-50

※掲載の間取り・外構イメージ図は計画段階のものであり、変更になる場合があります。
 ※敷地内に電柱・支線が入る場合があります。※外構イメージ図・建物配置図は図面に基に描き起こしたもので、実際とは異なります。
 ※建物詳細・仕様・その他予定と異なる場合があります。※図面と現況が異なる場合は現況を優先とします。