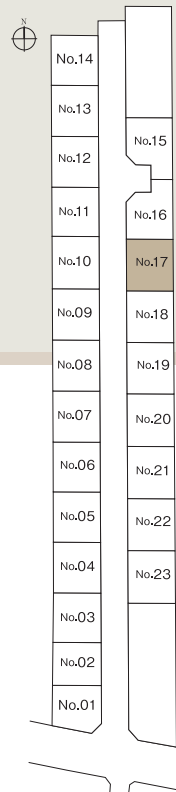


# No.17 | 3LDK

## 【収納計画】

- シューズインクロゼット ●シューズボックス ●床下収納2ヶ所
- カップボード ●パントリー ●洗面棚 ●トイレ埋込収納
- 納戸 ●各居室クロゼット ●ウォークインクロゼット

敷地面積 / 117.54㎡ (35.55坪)  
 延床面積 / 92.32㎡ (27.87坪)  
 1F床面積 / 46.37㎡ (13.99坪)  
 2F床面積 / 45.95㎡ (13.87坪)

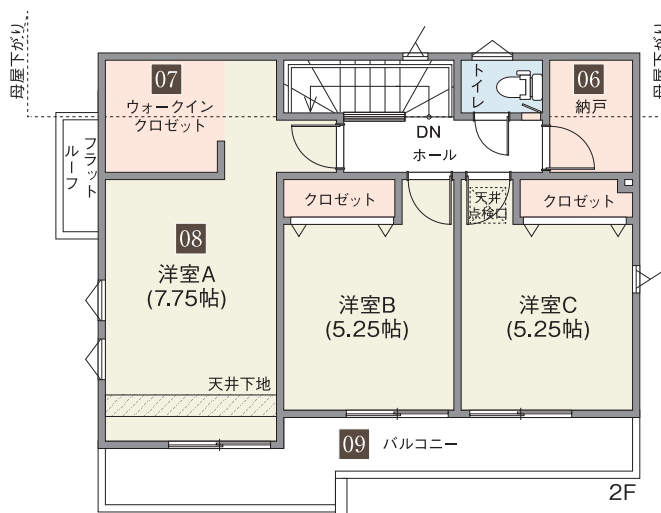
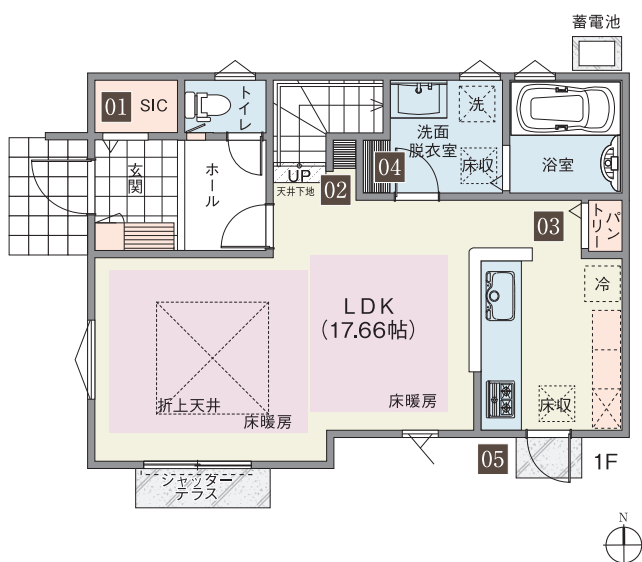


**01** ベビーカーやキッズバイク、アウトドア用品にゴルフバッグなど、外で使う物が収納できるシューズインクロゼット。

**02** 階段横に設置したカウンター。お気に入りの小物や写真を飾ったり、本棚としてもお使いいただけます。

**03** 常温保存できる食品のストックや調理道具などを収納できるパントリー。

**04** タオルや着替え、洗濯洗剤やネットなどが収納できると便利な洗面棚。



**05** バックヤードへの出入り口や、キッチンの換気・採光もできる利便性の高い勝手口。

**06** 物置きとしてはもちろん、季節外の洋服を収納するファミリークロークなど、様々なものを収納できる便利な納戸。

**07** 衣類だけでなく、バッグや小物までたっぷり収納できるウォークインクロゼット。

**08** ウォークインクロゼットを設え、バルコニーにも連なる7.75帖のゆとりを持たせた広々主寝室。

**09** 2階全居室から出入りができるワイドなバルコニーは、暮らしに心地よい陽光と開放感をプラスします。



スマイルタウン 立川50期  
 smile town Tachikawa-50

※掲載の間取り・外構イメージ図は計画段階のものであり、変更になる場合があります。  
 ※敷地内に電柱・支線が入る場合があります。※外構イメージ図・建物配置図は図面を基に描き起こしたもので、実際とは異なります。  
 ※建物詳細・仕様・その他予定と異なる場合があります。※図面と現況が異なる場合は現況を優先とします。