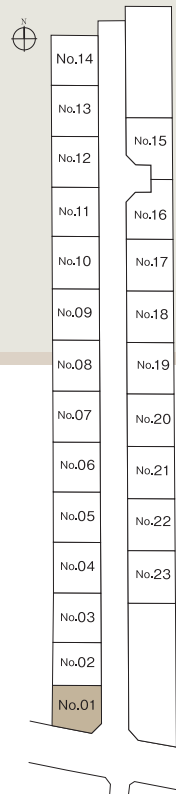


No.01 | 3LDK

【収納計画】

- シューズインクロゼット ●シューズボックス ●床下収納2ヶ所
- カップボード ●リビング収納 ●パントリー ●洗面棚 ●トイレ埋込収納
- 各居室クロゼット ●ウォークインクロゼット

敷地面積 / 100.02㎡ (30.25坪)
 延床面積 / 87.13㎡ (26.30坪)
 1F床面積 / 43.66㎡ (13.18坪)
 2F床面積 / 43.47㎡ (13.12坪)

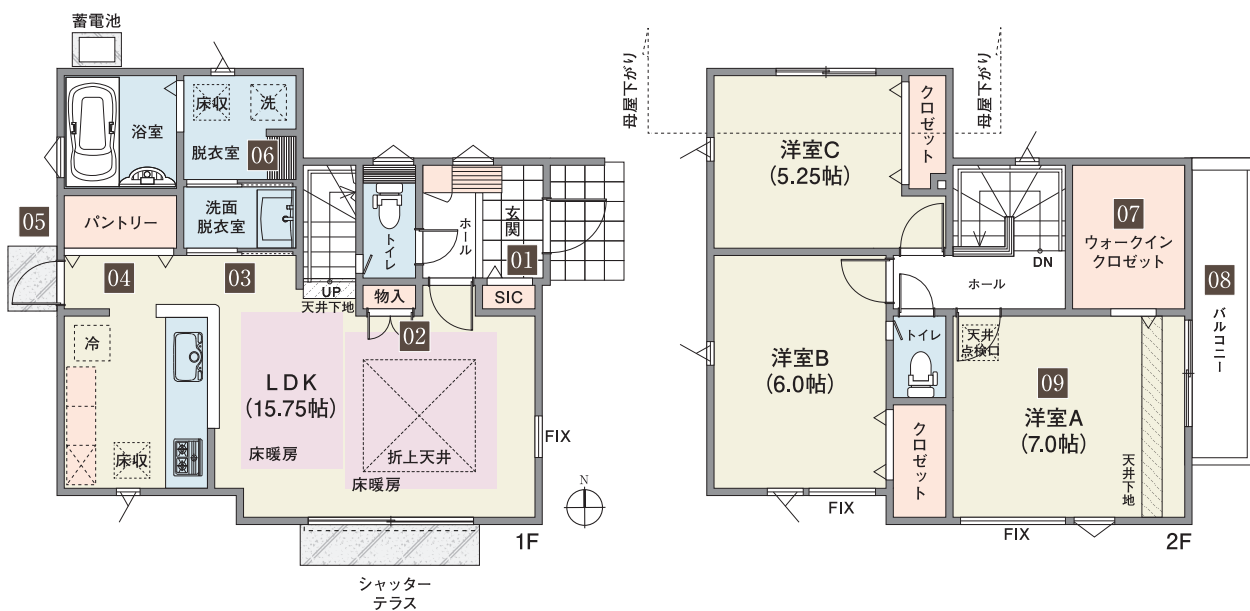


01 玄関まわりをすっきりとさせるシューズインクロゼット。

02 おもちゃや日用品、掃除道具などリビングで使う様々なものを収納できるリビング収納。

03 洗面スペースを広く保ち、脱衣スペースを分けることで使い勝手を向上させました。

04 常温保存できる食品のストックや調理道具などを収納できるパントリー。



05 バックヤードへの出入り口や、キッチンの換気・採光もできる利便性の高い勝手口。

06 タオルや着替え、洗濯洗剤やネットなどが収納できると便利な洗面棚。

07 衣類だけでなく、バッグや小物までたっぷり収納できるウォークインクロゼット

08 広さを持たせたバルコニーは、暮らしに心地よい陽光と開放感をプラスします。

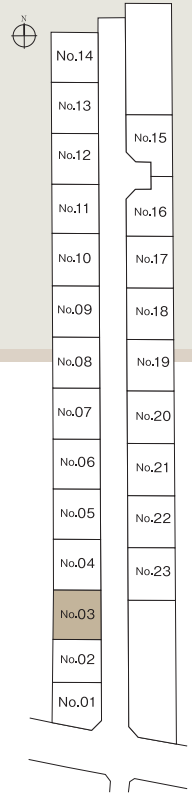
09 ウォークインクロゼットを設え、バルコニーから連なる7.0帖のゆとりを持たせた広々主寝室。

No.03 | 4LDK

【収納計画】

- シューズインクロゼット ●シューズボックス ●床下収納2ヶ所
- カップボード ●リビング収納 ●パントリー ●洗面棚
- トイレ埋込収納 ●各居室クロゼット

敷地面積 / 115.18㎡ (34.84坪)
 延床面積 / 92.74㎡ (27.99坪)
 1F床面積 / 46.37㎡ (13.99坪)
 2F床面積 / 46.37㎡ (13.99坪)

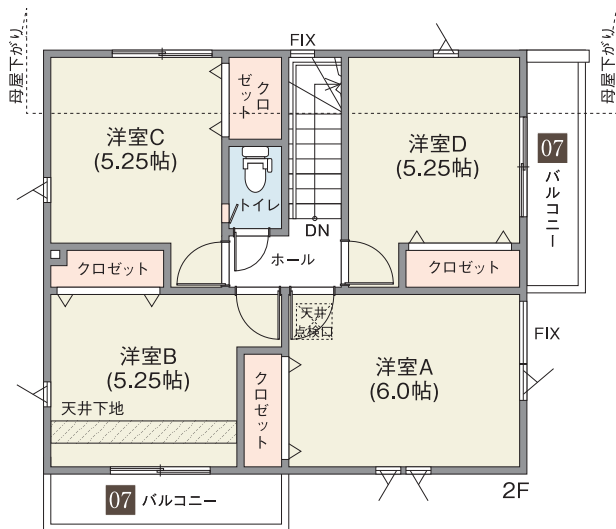
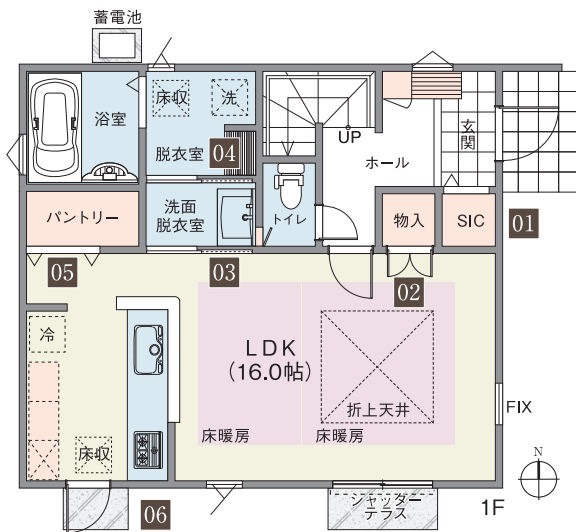


01 ベビーカーやキッズバイク、アウトドア用品にゴルフバッグなど、外で使う物が収納できるシューズインクロゼット。

02 おもちゃや日用品、掃除道具などリビングで使う様々なものを収納できるリビング収納。

03 洗面スペースを広く保ち、脱衣スペースを分けることで使い勝手を向上させました。

04 タオルや着替え、洗濯洗剤やネットなどが収納できる、あると便利な洗面棚。



05 常温保存できる食品のストックや調理道具などを収納できるパントリー。

06 バックヤードへの出入り口や、キッチンの換気・採光もできる利便性の高い勝手口。

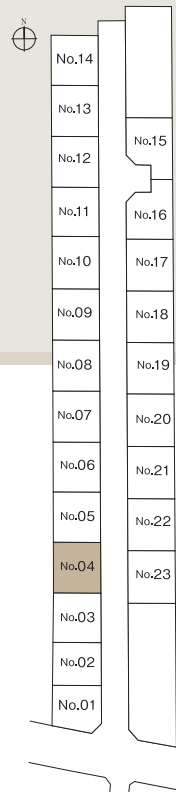
07 バルコニーを2ヶ所設置。用途に合わせて使い分けすることもできます。

No.04 | 4LDK

【収納計画】

- シューズインクロゼット ●シューズボックス ●玄関ホール収納
- 床下収納2ヶ所 ●カップボード ●パントリー ●洗面棚
- トイレ埋込収納 ●各居室クロゼット

敷地面積 / 115.21㎡ (34.85坪)
 延床面積 / 90.98㎡ (27.46坪)
 1F床面積 / 44.92㎡ (13.56坪)
 2F床面積 / 46.06㎡ (13.90坪)

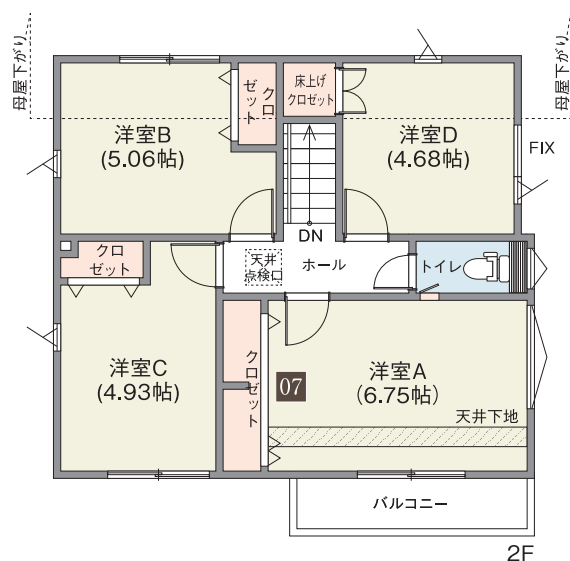
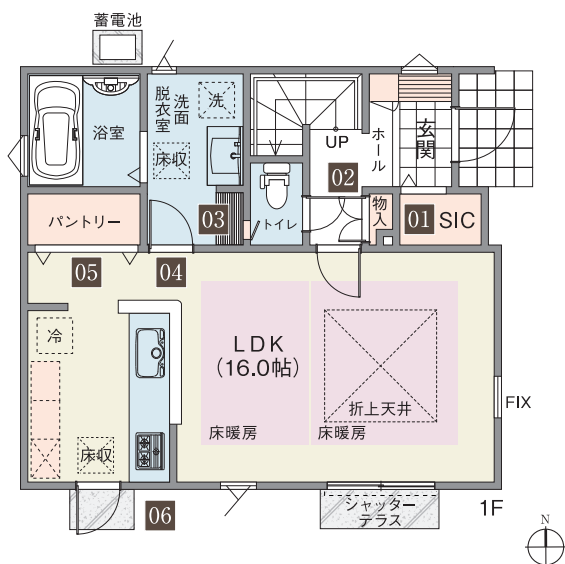


01 ベビーカーやキッズバイク、アウトドア用品にゴルフバッグなど、外で使う物が収納できるシューズインクロゼット。

02 掃除道具や日用品を収納したり、ペットのお散歩グッズなども収納できる玄関ホールの収納。

03 タオルや着替え、洗濯洗剤やネットなどが収納できると便利な洗面棚。

04 洗面スペースを広く保つことで使い勝手を向上させました。



05 常温保存できる食品のストックや調理道具などを収納できるパントリー。

06 バックヤードへの出入り口や、キッチンの換気・採光もできる利便性の高い勝手口。

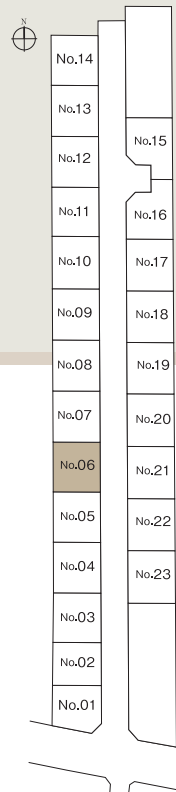
07 ご夫婦の衣類が分けて収納できる壁一面に設置したワイドクロゼット。

No.06 | 4LDK

【収納計画】

- シューズインクロゼット ●シューズボックス ●玄関ホール収納
- 床下収納2ヶ所 ●カップボード ●リビング収納 ●洗面棚
- トイレ埋込収納 ●各居室クロゼット ●ウォークインクロゼット

敷地面積 / 115.21㎡ (34.85坪)
 延床面積 / 91.92㎡ (27.75坪)
 1F床面積 / 45.96㎡ (13.87坪)
 2F床面積 / 45.96㎡ (13.87坪)

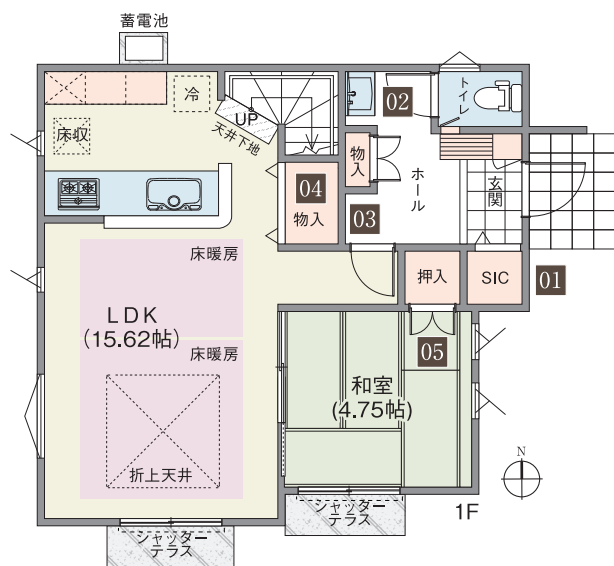


01 ベビーカーやキッズバイク、アウトドア用品にゴルフバッグなど、外で使う物が収納できるシューズインクロゼット。

02 帰宅後すぐに手洗いやうがいができたり、お客様用に気兼ねなく貸し出せる玄関ホール手洗い器。

03 掃除道具や日用品を収納したり、ペットのお散歩グッズなども収納できる玄関ホールの収納。

04 おもちゃや日用品、掃除道具などリビングで使う様々なものを収納できるリビング収納。



05 和室にも収納があるので、お子様のおもちゃやお昼寝用布団などちょっとしたものが収納できます。

06 洗面室・浴室を2階に設置。洗濯時の階段の上り下りを軽減。家事動線を考慮した嬉しい設計です。

07 タオルや着替え、洗濯洗剤やネットなどが収納できる、あると便利な洗面棚。

08 衣類だけでなく、バッグや小物までたっぷり収納できるウォークインクロゼット。

09 書斎コーナーやドレッサーなどにも使えるちょうどいい大きさの造り付けカウンターを主寝室に設置。

10 バルコニーを2ヶ所設置。用途に合わせて使い分けることもできます。



スマイルタウン 立川50期
 smile town Tachikawa-50

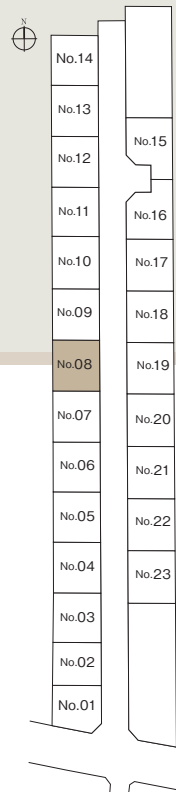
※掲載の間取り・外構イメージ図は計画段階のものであり、変更になる場合があります。
 ※敷地内に電柱・支線が入る場合があります。※外構イメージ図・建物配置図は図面を基に描き起こしたもので、実際とは異なります。
 ※建物詳細・仕様・その他予定と異なる場合があります。※図面と現況が異なる場合は現況を優先とします。

No.08 | 3LDK

【収納計画】

- シューズインクロゼット ●シューズボックス ●床下収納2ヶ所
- カップボード ●リビング収納 ●パントリー ●洗面棚 ●トイレ埋込収納
- 各居室クロゼット ●ウォークインクロゼット

敷地面積 / 115.21㎡ (34.85坪)
 延床面積 / 90.46㎡ (27.30坪)
 1F床面積 / 45.95㎡ (13.87坪)
 2F床面積 / 44.51㎡ (13.43坪)

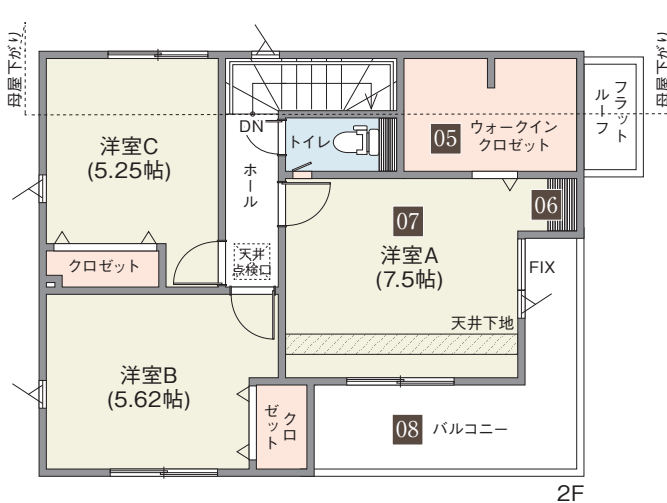
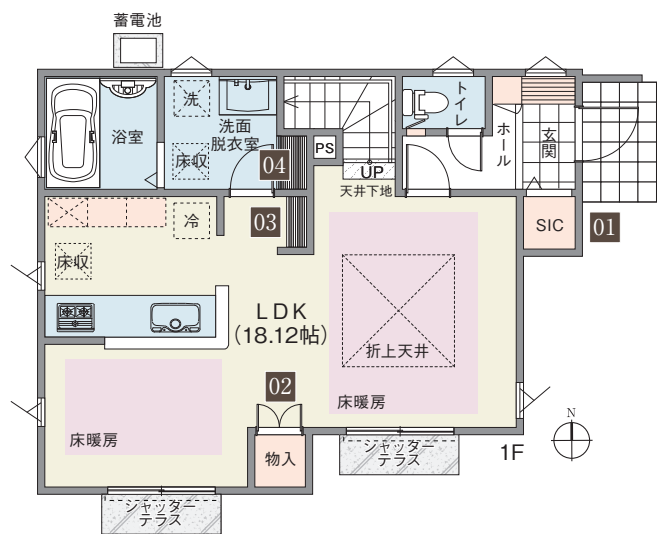


01 ベビーカーやキッズバイク、アウトドア用品にゴルフバッグなど、外で使う物が収納できるシューズインクロゼット。

02 おもちゃや日用品、掃除道具などリビングで使う様々なものを収納できるリビング収納。

03 リビングに設置した可動棚。お気に入りの小物や写真を飾ったり、本棚としてもお使いいただけます。

04 タオルや着替え、洗濯洗剤やネットなどが収納できると便利な洗面棚。



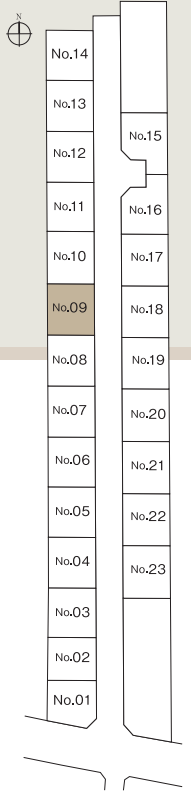
05 衣類だけでなく、バッグや小物までたっぷり収納できるウォークインクロゼット。

06 書斎コーナーやドレッサーなどにも使えるちょうどいい大きさの造り付けカウンターを主寝室に設置。

07 ウォークインクロゼットを設え、バルコニーにも連なるゆとりを持たせた広々主寝室。

08 奥行きを持たせた使い勝手にも優れた広々バルコニー。

No.09 | 4LDK



【収納計画】

- シューズインクロゼット ●シューズボックス ●玄関ホール収納
- 床下収納2ヶ所 ●カップボード ●パントリー ●洗面棚
- トイレ埋込収納 ●各居室クロゼット

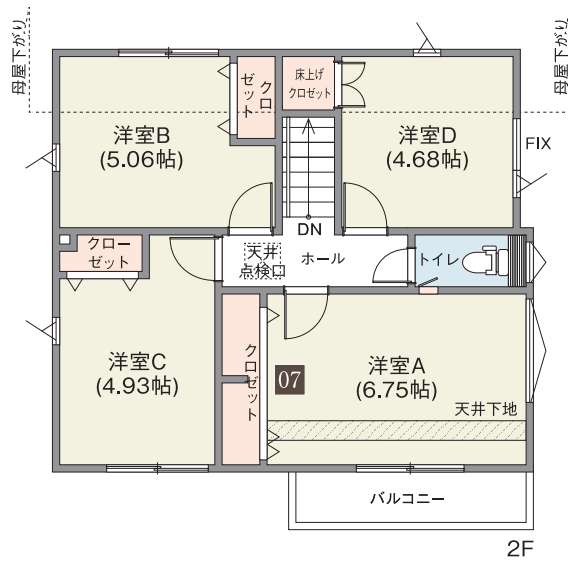
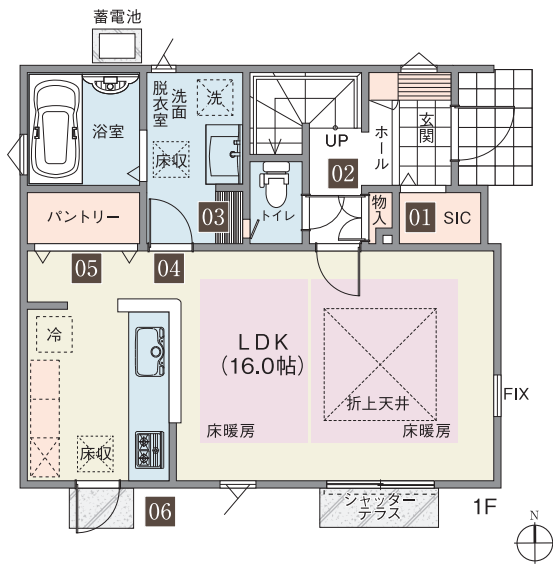
敷地面積 / 115.21㎡ (34.85坪)
 延床面積 / 90.98㎡ (27.46坪)
 1F床面積 / 44.92㎡ (13.56坪)
 2F床面積 / 46.06㎡ (13.90坪)

01 ベビーカーやキッズバイク、アウトドア用品にゴルフバッグなど、外で使う物が収納できるシューズインクロゼット。

02 掃除道具や日用品を収納したり、ペットのお散歩グッズなども収納できる玄関ホールの収納。

03 タオルや着替え、洗濯洗剤やネットなどが収納できるると便利な洗面棚。

04 洗面スペースを広く保つことで使い勝手を向上させました。



05 常温保存できる食品のストックや調理道具などを収納できるパントリー。

06 バックヤードへの出入り口や、キッチンの換気・採光もできる利便性の高い勝手口。

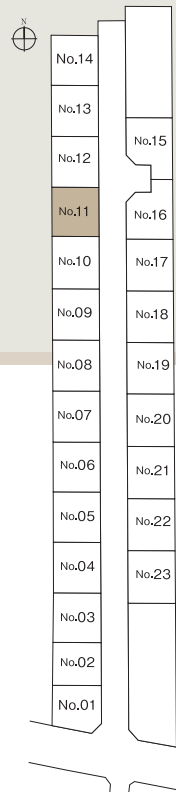
07 ご夫婦の衣類が分けて収納できる壁一面に設置したワイドクロゼット。

No.11 | 4LDK

【収納計画】

- シューズインクロゼット ●シューズボックス ●玄関ホール収納
- 床下収納2ヶ所 ●カップボード ●リビング収納 ●洗面棚
- トイレ埋込収納 ●各居室クロゼット ●ウォークインクロゼット

敷地面積 / 115.20㎡ (34.84坪)
 延床面積 / 91.92㎡ (27.75坪)
 1F床面積 / 45.96㎡ (13.87坪)
 2F床面積 / 45.96㎡ (13.87坪)

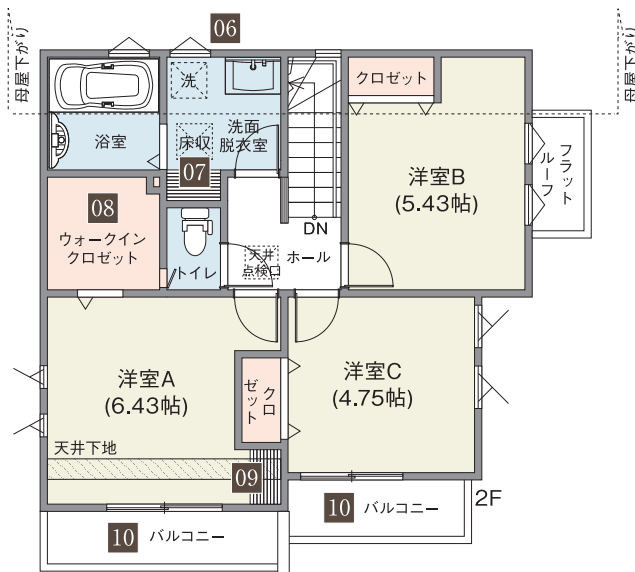
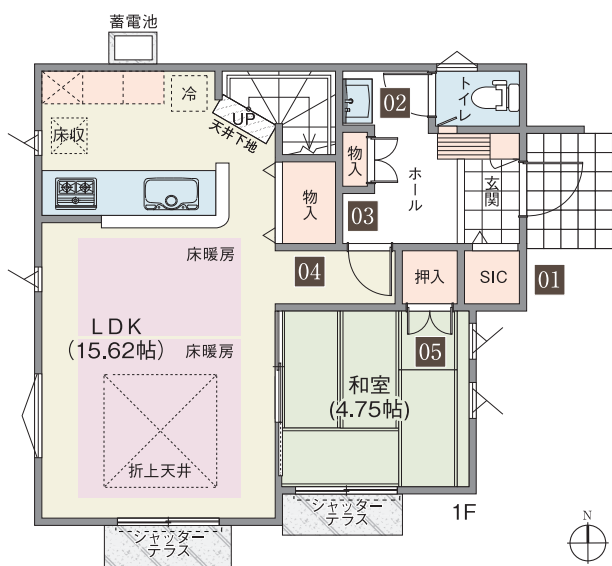


01 ベビーカーやキッズバイク、アウトドア用品にゴルフバッグなど、外で使う物が収納できるシューズインクロゼット。

02 帰宅後すぐに手洗いやうがいができたり、お客様用に気兼ねなく貸し出せる玄関ホール手洗いで。

03 掃除道具や日用品を収納したり、ペットのお散歩グッズなども収納できる玄関ホールの収納。

04 おもちゃや日用品、掃除道具などリビングで使う様々なものを収納できるリビング収納。



05 和室にも収納があるので、お子様のおもちゃやお昼寝用布団などちょっとしたものが収納できます。

06 洗面室・浴室を2階に設置。洗濯時の階段の上り下りを軽減。家事動線を考慮した嬉しい設計です。

07 タオルや着替え、洗濯洗剤やネットなどが収納できる、あると便利な洗面棚。

08 衣類だけでなく、バッグや小物までたっぷり収納できるウォークインクロゼット。

09 書斎コーナーやドレッサーなどにも使えるちょうどいい大きさの造り付けカウンターを主寝室に設置。

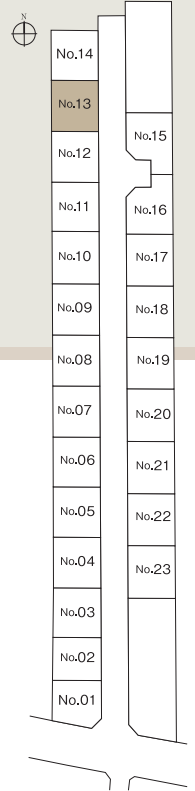
10 バルコニーを2ヶ所設置。用途に合わせて使い分けることもできます。

No.13 | 3LDK

【収納計画】

- シューズインクロゼット ●シューズボックス ●床下収納2ヶ所
- カップボード ●リビング収納 ●洗面棚 ●トイレ埋込収納
- 各居室クロゼット ●ウォークインクロゼット

敷地面積 / 115.21㎡ (34.85坪)
 延床面積 / 90.46㎡ (27.30坪)
 1F床面積 / 45.95㎡ (13.87坪)
 2F床面積 / 44.51㎡ (13.43坪)

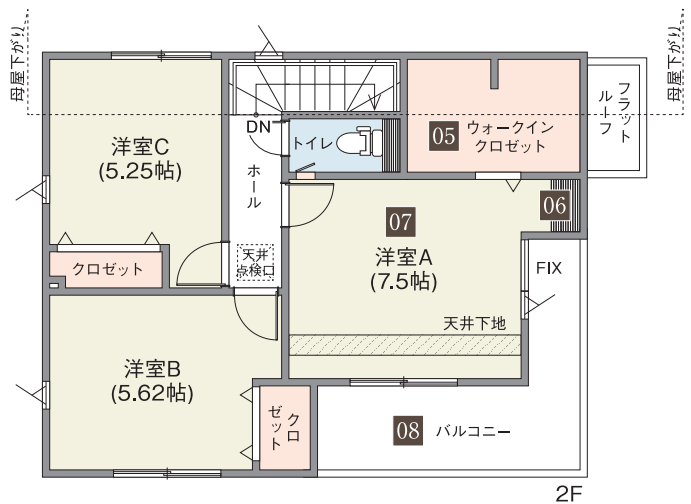
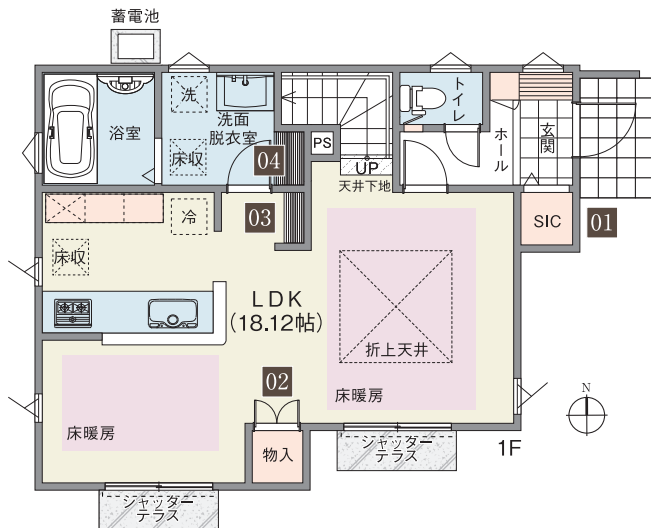


01 ベビーカーやキッズバイク、アウトドア用品にゴルフバッグなど、外で使う物が収納できるシューズインクロゼット。

02 おもちゃや日用品、掃除道具などリビングで使う様々なものを収納できるリビング収納。

03 リビングに設置した可動棚。お気に入りの小物や写真を飾ったり、本棚としてもお使いいただけます。

04 タオルや着替え、洗濯洗剤やネットなどが収納できると便利な洗面棚。



05 衣類だけでなく、バッグや小物までたっぷり収納できるウォークインクロゼット。

06 書斎コーナーやドレッサーなどにも使えるちょうどいい大きさの造り付けカウンターを主寝室に設置。

07 ウォークインクロゼットを設け、バルコニーにも連なるゆとりを持たせた広々主寝室。

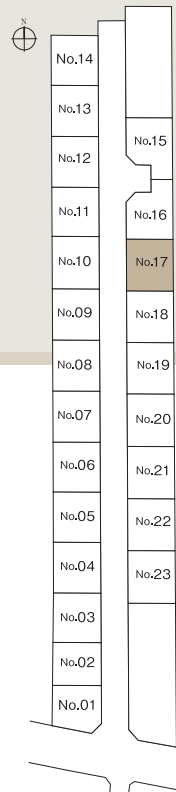
08 奥行きを持たせた使い勝手にも優れた広々バルコニー。

No.17 | 3LDK

【収納計画】

- シューズインクロゼット ●シューズボックス ●床下収納2ヶ所
- カップボード ●パントリー ●洗面棚 ●トイレ埋込収納
- 納戸 ●各居室クロゼット ●ウォークインクロゼット

敷地面積 / 117.54㎡ (35.55坪)
 延床面積 / 92.32㎡ (27.87坪)
 1F床面積 / 46.37㎡ (13.99坪)
 2F床面積 / 45.95㎡ (13.87坪)

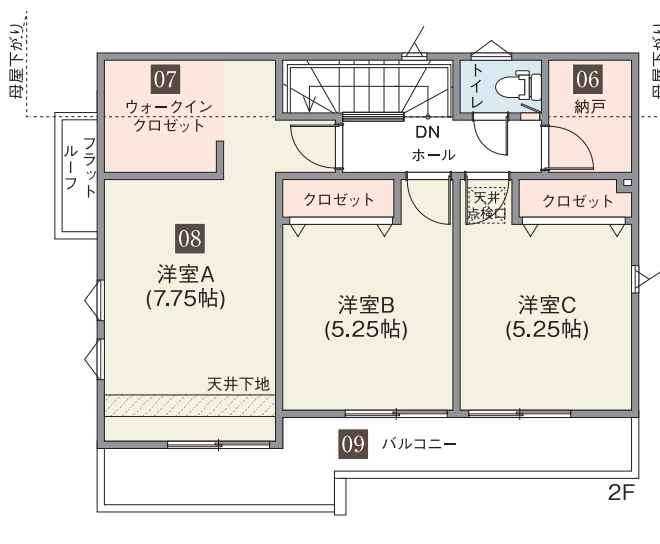
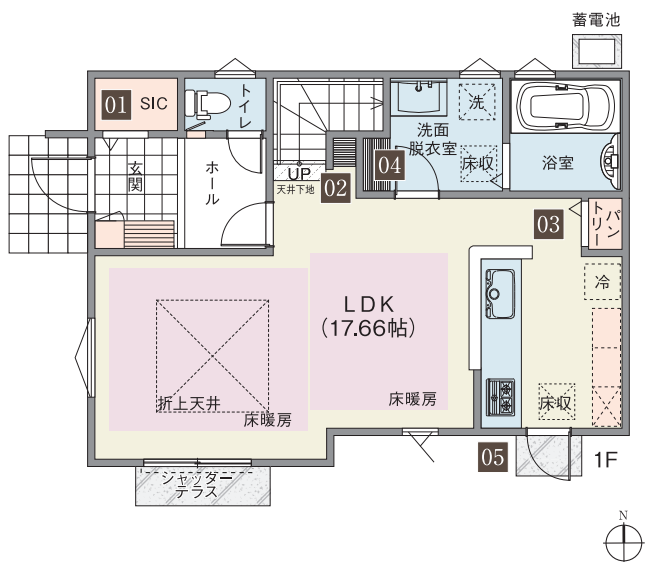


01 ベビーカーやキッズバイク、アウトドア用品にゴルフバッグなど、外で使う物が収納できるシューズインクロゼット。

02 階段横に設置したカウンター。お気に入りの小物や写真を飾ったり、本棚としてもお使いいただけます。

03 常温保存できる食品のストックや調理道具などを収納できるパントリー。

04 タオルや着替え、洗濯洗剤やネットなどが収納できると便利な洗面棚。



05 バックヤードへの出入り口や、キッチンの換気・採光もできる利便性の高い勝手口。

06 物置きとしてはもちろん、季節外の洋服を収納するファミリークロークなど、様々なものを収納できる便利な納戸。

07 衣類だけでなく、バッグや小物までたっぷり収納できるウォークインクロゼット。

08 ウォークインクロゼットを設え、バルコニーにも連なる7.75帖のゆとりを持たせた広々主寝室。

09 2階全居室から出入りができるワイドなバルコニーは、暮らしに心地よい陽光と開放感をプラスします。



スマイルタウン 立川50期
 smile town Tachikawa-50

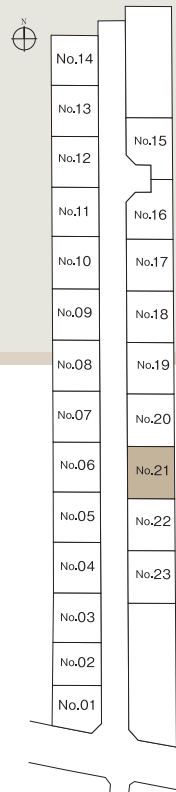
※掲載の間取り・外構イメージ図は計画段階のものであり、変更になる場合があります。
 ※敷地内に電柱・支線が入る場合があります。※外構イメージ図・建物配置図は図面を基に描き起こしたもので、実際とは異なります。
 ※建物詳細・仕様・その他予定と異なる場合があります。※図面と現況が異なる場合は現況を優先とします。

No.21 | 4LDK

【収納計画】

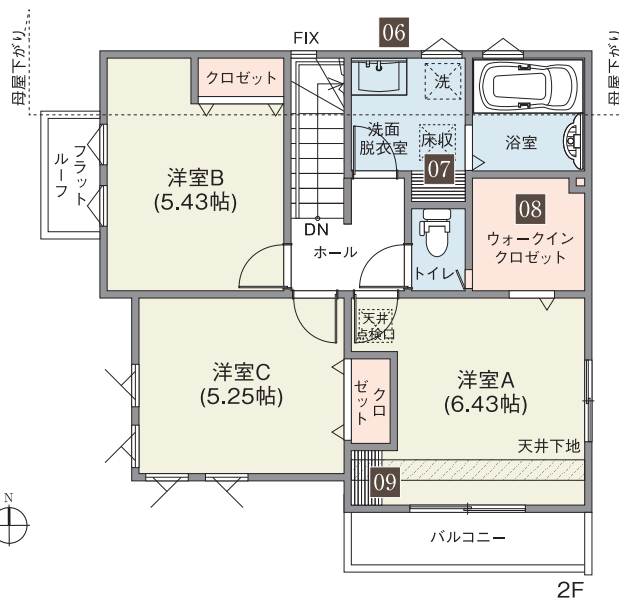
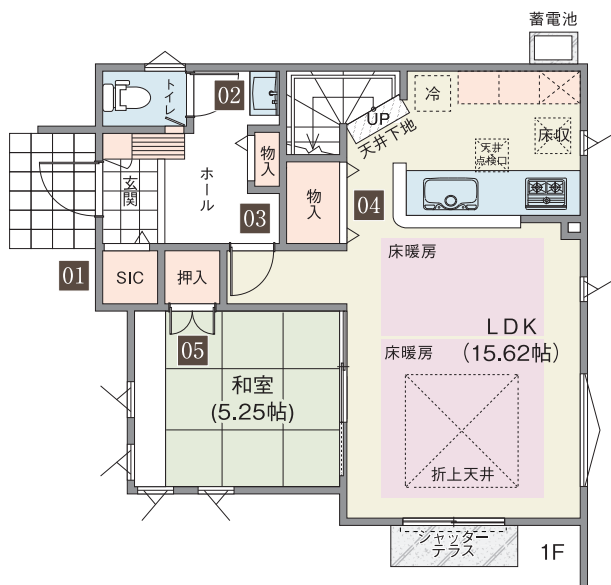
- シューズインクロゼット ●シューズボックス ●玄関ホール収納
- 床下収納2ヶ所 ●カップボード ●リビング収納 ●洗面棚
- トイレ埋込収納 ●各居室クロゼット ●ウォークインクロゼット

敷地面積 / 117.53㎡ (35.55坪)
 延床面積 / 93.56㎡ (28.24坪)
 1F床面積 / 46.78㎡ (14.12坪)
 2F床面積 / 46.78㎡ (14.12坪)



- 01** ベビーカーやキッズバイク、アウトドア用品にゴルフバッグなど、外で使う物が収納できるシューズインクロゼット。
- 03** 掃除道具や日用品を収納したり、ペットのお散歩グッズなども収納できる玄関ホールの収納。

- 02** 帰宅後すぐに手洗いやうがいができたり、お客様用に気兼ねなく貸し出せる玄関ホール手洗い器。
- 04** 階段下のデッドスペースを有効活用して、物があふれがちなリビングにもう1つ収納スペースを確保。



- 05** 和室にも収納があるので、お子様のおもちゃやお昼寝用布団などちょっとしたものが収納できます。
- 08** 衣類だけでなく、バッグや小物までたっぷり収納できるウォークインクロゼット。

- 06** 洗面室・浴室を2階に設置。洗濯時の階段の上り下りを軽減。家事動線を考慮した嬉しい設計です。
- 09** 書斎コーナーやドレッサーなどにも使えるちょうどいい大きさの造り付けカウンターを主寝室に設置。

- 07** タオルや着替え、洗濯洗剤やネットなどが収納できる、あると便利な洗面棚。



スマイルタウン 立川50期
 smile town Tachikawa-50

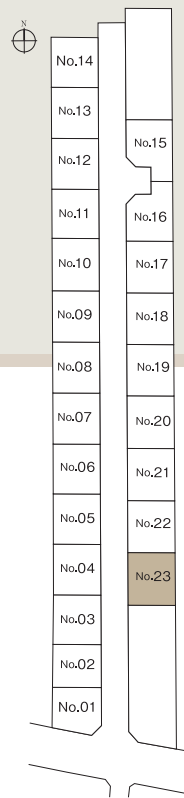
※掲載の間取り・外構イメージ図は計画段階のものであり、変更になる場合があります。
 ※敷地内に電柱・支線が入る場合があります。※外構イメージ図・建物配置図は図面に描き起こしたもので、実際とは異なります。
 ※建物詳細・仕様・その他予定と異なる場合があります。※図面と現況が異なる場合は現況を優先とします。

No.23 | 4LDK

【収納計画】

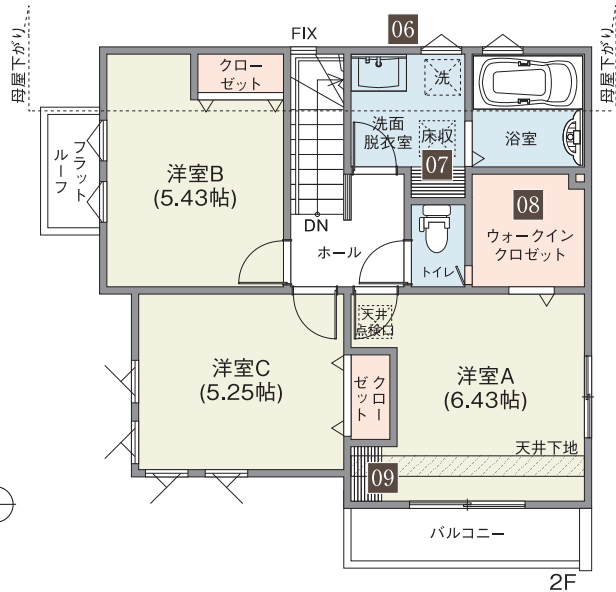
- シューズインクロゼット ●シューズボックス ●玄関ホール収納
- 床下収納2ヶ所 ●カップボード ●リビング収納 ●洗面棚
- トイレ埋込収納 ●各居室クロゼット ●ウォークインクロゼット

敷地面積 / 117.54㎡ (35.55坪)
 延床面積 / 93.56㎡ (28.24坪)
 1F床面積 / 46.78㎡ (14.12坪)
 2F床面積 / 46.78㎡ (14.12坪)



- 01** ベビーカーやキッズバイク、アウトドア用品にゴルフバッグなど、外で使う物が収納できるシューズインクロゼット。
- 03** 掃除道具や日用品を収納したり、ペットのお散歩グッズなども収納できる玄関ホールの収納。

- 02** 帰宅後すぐに手洗いやうがいができたり、お客様用に気兼ねなく貸し出せる玄関ホール手洗い器。
- 04** 階段下のデッドスペースを有効活用して、物があふれがちなリビングにもう1つ収納スペースを確保。



- 05** 和室にも収納があるので、お子様のおもちゃやお昼寝用布団などちょっとしたものが収納できます。
- 08** 衣類だけでなく、バッグや小物までたっぷり収納できるウォークインクロゼット。

- 06** 洗面室・浴室を2階に設置。洗濯時の階段の上り下りを軽減。家事動線を考慮した嬉しい設計です。
- 09** 書斎コーナーやドレッサーなどにも使えるちょうどいい大きさの造り付けカウンターを主寝室に設置。

- 07** タオルや着替え、洗濯洗剤やネットなどが収納できる、あると便利な洗面棚。



※掲載の間取り・外構イメージ図は計画段階のものであり、変更になる場合があります。
 ※敷地内に電柱・支線が入る場合があります。※外構イメージ図・建物配置図は図面に基に描き起こしたもので、実際とは異なります。
 ※建物詳細・仕様・その他予定と異なる場合があります。※図面と現況が異なる場合には現況を優先とします。