

イロニ、ミチル。ココロ、ミチル。



## MONO RESORT

スマイルタウン玉川上水12期  
新築分譲住宅 / 全43棟

# No.37

WHITE RESORT

## 折り下げ天井のある LDKの家

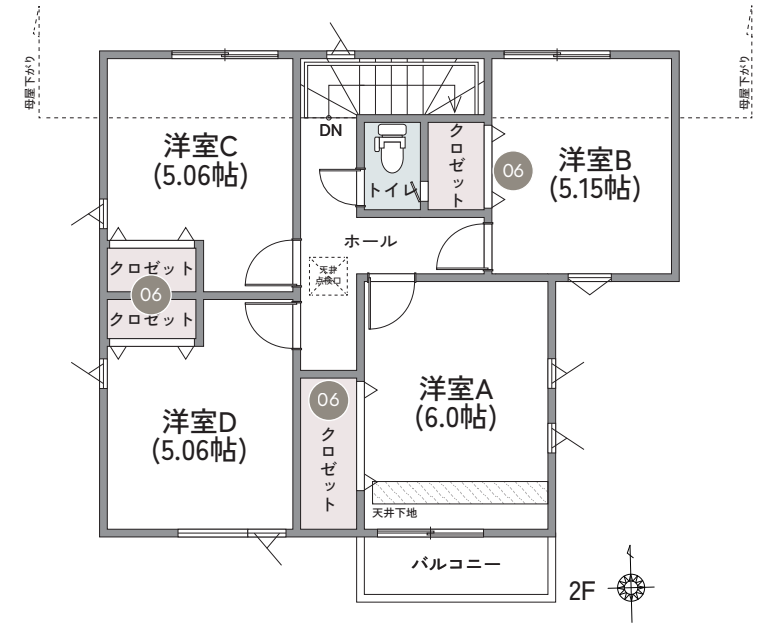
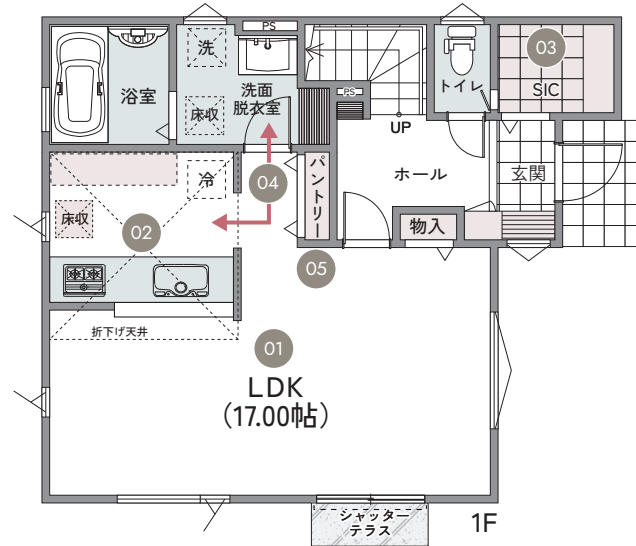
4LDK + パントリー  
シューズインクロゼット

キッチンパターン:03

土地面積 123.11㎡ (37.24坪)

延べ床面積 96.65㎡ (29.17坪)

1階延べ床面積 47.54㎡ (14.35坪)      2階延べ床面積 49.11㎡ (14.82坪)



### 01 家族が憩う光差し込むLDK

3方向の窓から光が差し込みます。明るく心地よい光に包まれるリビングは、家族団らんの時間を育みます。

### 02 空間に広がりを生む 折り下げ天井のキッチン

キッチンの天井の高さを一段下げることによって、視覚的に奥行きや広がり生まれます。空間にメリハリがつけ洗練された印象に。

### 03 お出かけ準備を効率化する シューズインクロゼット

雨具や外遊びグッズ、ベビーカーなど、外出に必要なものをまとめて収納。スムーズに出し入れできるので、支度時間を短縮できます。

### 04 家事の負担を減らす コンパクトな水回り動線

料理をしながらお風呂の用意をしたり、洗濯機を回したり。効率的な動線で移動が少なく、家事の負担を軽減できます。

### 05 料理がはかどるパントリー

食料品のストックをスッキリ収納。キッチンと横移動で行き来できるので、必要なものもサッと取り出せます。

### 06 子どもが成長しても 使いやすい個別クロゼット

家族それぞれが自分の部屋で身支度を整えられます。プライバシーが守られるので、ストレスなく使い続けられます。

※土間打ち仕上げは標準車1台分です。間取りによりオプションで土間打ち部分の延長が可能な場合、2台駐車可。

