

イロニ、ミチル。ココロ、ミチル。



MONO RESORT

スマイルタウン玉川上水12期
新築分譲住宅 / 全43棟

No.38

WHITE RESORT

すっきり暮らせる 収納がある家

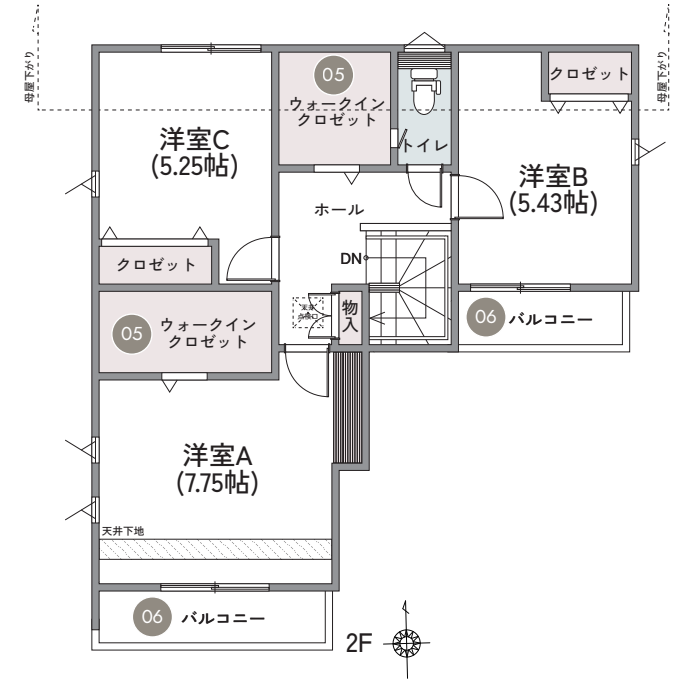
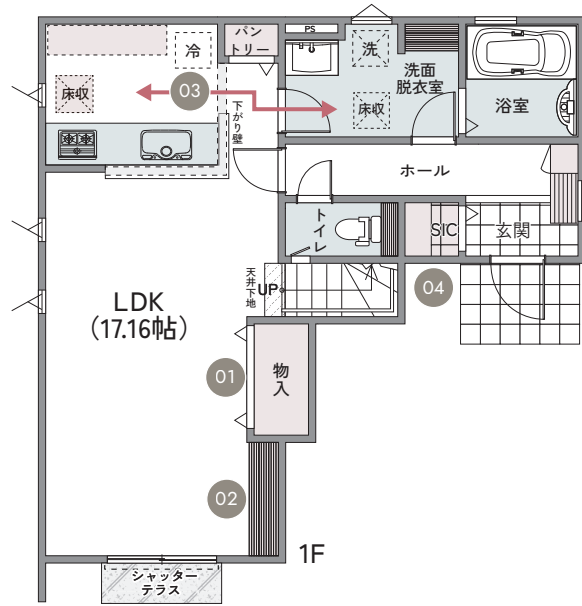
3LDK + パントリー/リビング収納
ウォークインクロゼット

キッチンパターン:02

土地面積 123.13㎡ (37.24坪)

延べ床面積 97.70㎡ (29.48坪)

1階延べ床面積 48.85㎡ (14.74坪) 2階延べ床面積 48.85㎡ (14.74坪)



01 LDKをすっきりみせる 大容量収納

子どものおもちゃや掃除機など、生活感がでてしまう小物を隠すことで、空間をすっきりと見せることが可能です。

02 多目的に使える 造作カウンター

お子様が勉強をしたり、お父さんお母さんが仕事や読書をしたり。家族とゆるやかにつながりながら個々の時間を過ごせます。

03 家事の負担を減らす コンパクトな水回り動線

料理をしながらお風呂の用意をしたり、洗濯機を回したり。効率的な動線で移動が少なく、家事の負担を軽減できます。

04 お出かけ準備を効率化する シューズインクロゼット

雨具や外遊びグッズ、ベビーカーなど、外出に必要なものをまとめて収納。スムーズに出し入れできるので、支度時間を短縮できます。

05 家族で使える ウォークインクロゼット

季節の衣類や物を収納できます。たっぷり収納できるので個々の居室をすっきりみせることができます。

06 洗濯物をラクに乾かせる バルコニー

2箇所あるバルコニーで洗濯物を干せて、一度に乾かせることで、家事を効率よく進められます。

※土間打ち仕上げは標準車1台分です。間取りによりオプションで土間打ち部分の延長が可能な場合、2台駐車可。

